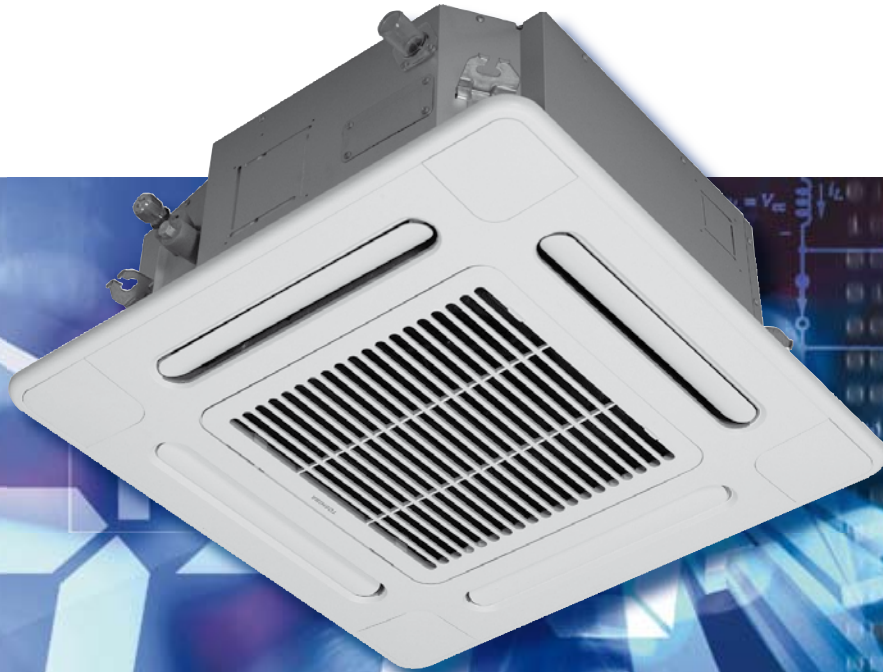


TOSHIBA

AIRCONDITIONERS



THE INVENTOR OF INVERTER-DRIVE AIRCON TECHNOLOGY



Casettemodellen

Serie RAS-M-SMUV

4-zijdig uitblazend

2,5, 3,5 en 4,5 kw

60 x 60 cm

TOPKLASSE GEMAAKT VOOR DE TOEKOMST.

TOSHIBA airconditioners

Met een productie van 4 miljoen eenheden per jaar behoort TOSHIBA tot de grootste airconditioning producenten ter wereld. Het Japanse moederconcern heeft met betrekking tot elektronica componenten een reputatie hoog te houden. Met veel innovaties, eigen uitvindingen en patenten zoals de hoogwaardige TOSHIBA Inverter techniek is TOSHIBA er in geslaagd een perfect binnenklimaat te realiseren met een minimaal energieverbruik.

De cassette modellen uit de serie RAS-M-SMUV behoren tot de kleinste en meest compacte in de markt.

De TOSHIBA producten worden algemeen tot de absolute topklasse gerekend en worden geleverd via een selecte groep vakinstallateurs. Voor U een geruststellend gevoel met optimale zekerheid.



TOEPASSING

De cassette modellen uit de RAS-M-SMUV serie worden gedeeltelijk in een verlaagd plafond ingebouwd. Alleen het gecombineerde rooster blijft zichtbaar.

De geringe vermogens maken toepassing in de kleinste vertrekken mogelijk. Hier doen zij vrijwel onhoorbaar hun werk.

COMFORT

De serie RAS-M SMUV is uitgerust met de hoogwaardige TOSHIBA DC Inverter technologie. Hiermee wordt een traploze vermogensregeling gerealiseerd, die mede door de hoge plaatsing van het binnendeel een perfect binnenklimaat zal handhaven. Bovendien gebeurt dit met een zeer laag energieverbruik. De bediening geschiedt met een draadloos bedieningspaneel zodat vanuit elke hoek van het vertrek alle functies kunnen worden geactiveerd.

WARMTEPOMP

Deze serie cassette modellen wordt standaard in warmtepompuitvoering geleverd. Dit betekent dat u in de warme periode kunt genieten van een weldadige koeling en dat u in de koude maanden over een snelle en bijzonder zuinige verwarming beschikt, waaraan zelfs een HR CV-ketel niet kan tippen. Mede door de toegepaste DC Invertertechniek hebben TOSHIBA warmtepompen ongekend hoge rendementswaarden.

DE AIRCONDITIONERS WORDEN GELEVERD MET

- Infrarood afstandsbediening
- Reinigbaar luchtfilter
- Zeoliet & Sasafilter
- Bio-enzym & Gingkofilter
- Automatische herstart
- Gecoate condensorlamellen
- Winterregeling
- Zelfdiagnose functie

			Technische gegevens		
			RAS-M10SMUV	RAS-M13SMUV	RAS-M16SMUV
Binnendeel			RAS-10SAV	RAS-13SAV	RAS-16SAV
Nominaal koelvermogen	W	:	2.500	3.500	4.500
Nominaal verwarmingsvermogen	W	:	3.200	4.200	5.300
Elektrische aansluiting	V/ph/Hz	:	230/1/50	230/1/50	230/1/50
Opgenomen vermogen koelen	kW	:	0,75	1,07	1,60
Opgenomen vermogen verwarmen	kW	:	0,84	1,13	1,55
Energie label koelen/verwarmen		:	A/A	A/A	C/B
EER (koelen)/COP (verwarmen)		:	3,33/3,72	3,27/3,72	2,82/3,42
Luchthoeveelheid	m ³ /h	:	430—590	430—620	450—660
Geluidsdruk niveau binnen	dB(A)	:	30—37	30—38	31—40
Geluidsvermogen buiten	dB(A)	:	63	63	63
Afmetingen binnen HxBxD	mm	:	268x575x575	268x575x575	268x575x575
Afmetingen rooster HxBxD	mm	:	27x700x700	27x700x700	27x700x700
Gewicht binnendeel incl. rooster	kg	:	18	18	18
Afmetingen buiten HxBxD	mm	:	530x660x240	550x780x290	550x780x290
Gewicht buitendeel	kg	:	29	35	35

